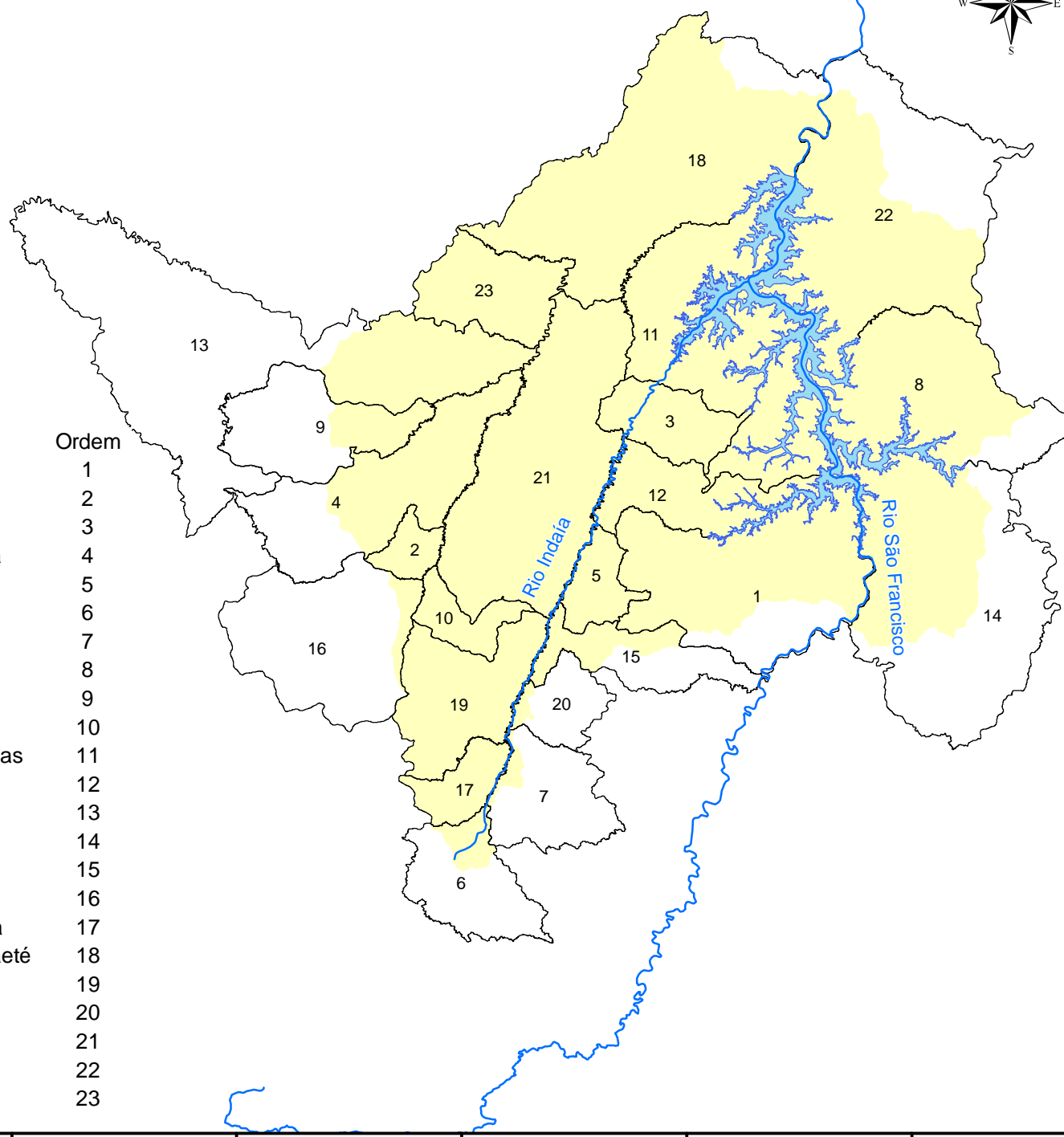
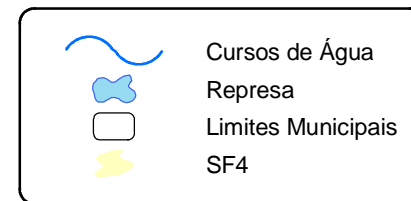


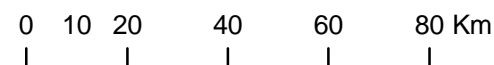
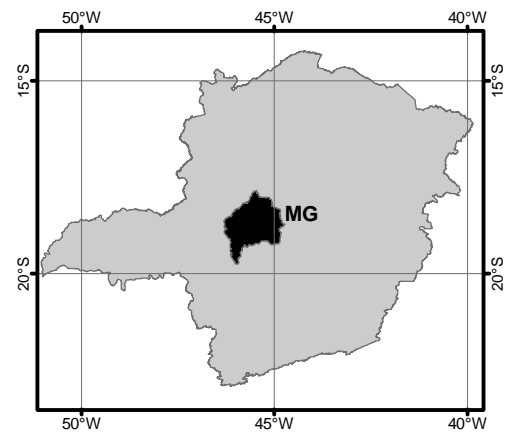


Instituto Mineiro de  
Gestão das Águas

Unidade de Planejamento e Gestão  
de Recursos Hídricos do Entorno  
da Represa de Três Marias - SF4



Município	Ordem
Abaeté	1
Arapuá	2
Biquinhas	3
Carmo do Paranaíba	4
Cedro do Abaeté	5
Córrego Danta	6
Estrela do Indaia	7
Felixlândia	8
Lagoa Formosa	9
Matutina	10
Morada Nova de Minas	11
Paineiras	12
Patos de Minas	13
Pompéu	14
Quartel Geral	15
Rio Paranaíba	16
Santa Rosa da Serra	17
São Gonçalo do Abaeté	18
São Gotardo	19
Serra da Saudade	20
Tiros	21
Três Marias	22
Varjão de Minas	23



Sistema de Coordenadas Geográficas  
Latitude/Longitude  
SAD 69

Fonte:  
- Bases Digitais Geominas, 1995  
- Bases Ottocodificadas, IGAM, 2010  
Diretoria de Monitoramento e Fiscalização Ambiental  
Gerência de Monitoramento e Geoprocessamento  
E-mail: geo.igam@meioambiente.mg.gov.br