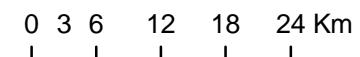
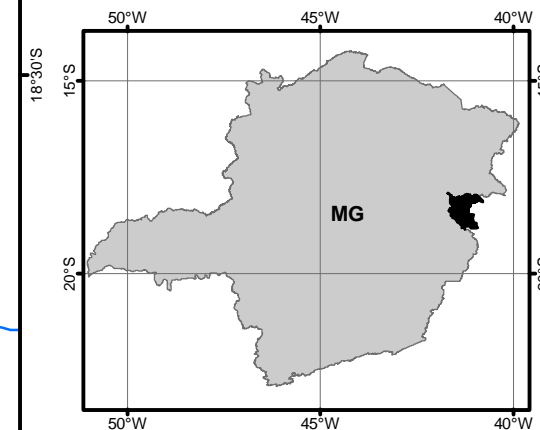
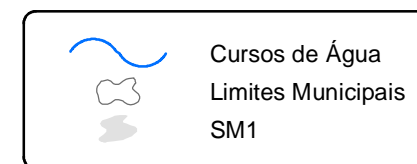




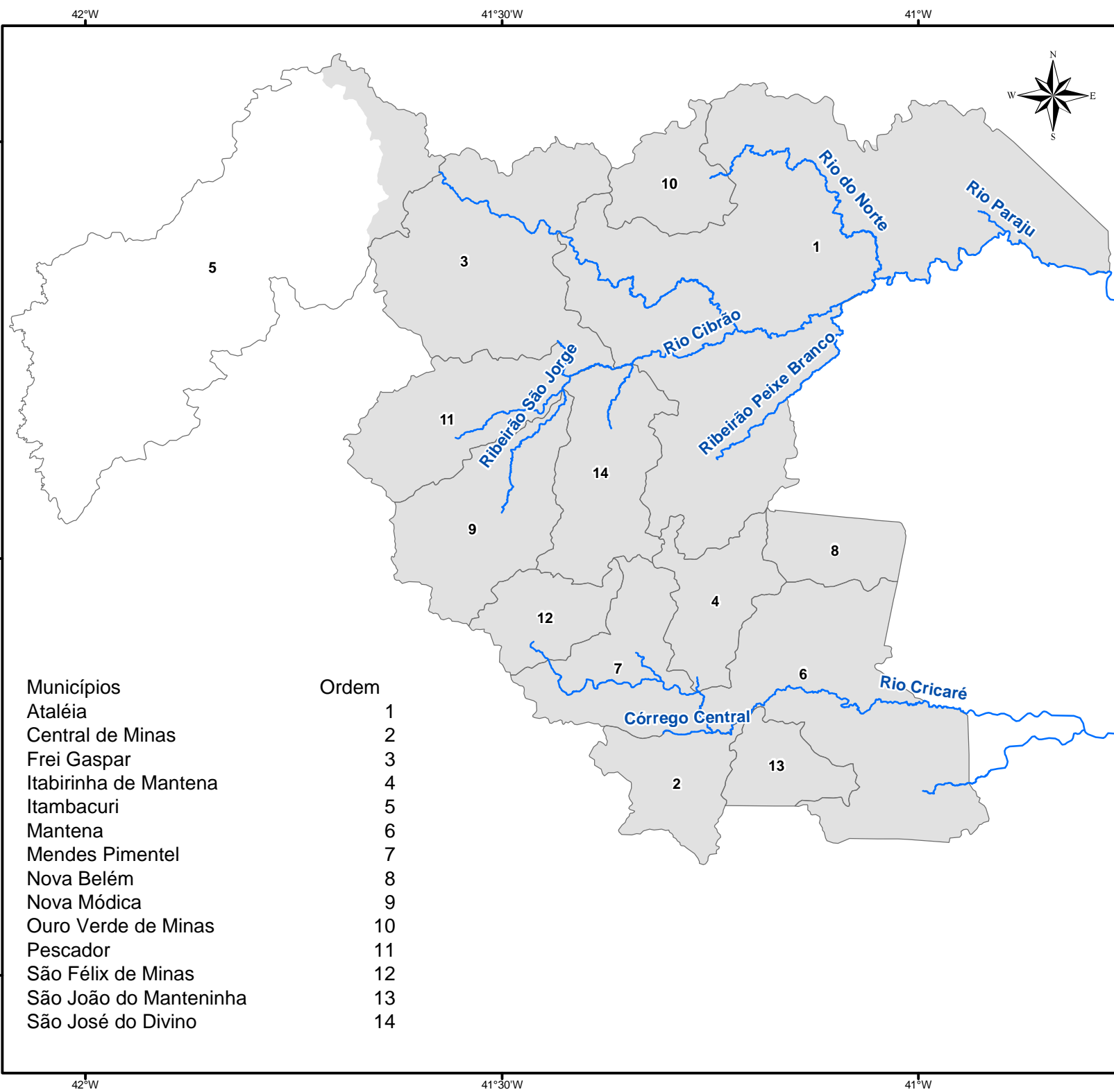
Instituto Mineiro de
Gestão das Águas

Unidade de Planejamento e Gestão
de Recursos Hídricos dos Rios do Leste -
Rio São Mateus - SM1



Sistema de Coordenadas Geográficas
Latitude/Longitude
SAD 69

Fonte:
- Bases Digitais Geominas, 1995
- Bases Ottocodificadas, IGAM, 2010
Diretoria de Monitoramento e Fiscalização Ambiental
Gerência de Monitoramento e Geoprocessamento
E-mail: geo.igam@meioambiente.mg.gov.br



Municípios	Ordem
Ataléia	1
Central de Minas	2
Frei Gaspar	3
Itabirinha de Mantena	4
Itambacuri	5
Mantena	6
Mendes Pimentel	7
Nova Belém	8
Nova Módica	9
Ouro Verde de Minas	10
Pescador	11
São Félix de Minas	12
São João do Manteninha	13
São José do Divino	14